

Place
du Numérique



EMPLOI
INSERTION
FORMATION



Journées Nationales d'Action contre l'Illettrisme

Jeudi 14 septembre 2023 à Massy

« Illettrisme et illettronisme : regards croisés »



Cofinancé par
l'Union européenne



Ordre du jour

9H30	Accueil des participants
10h	Introduction Présentation des Journées Nationales d'Actions Contre l'Illettrisme Les structures organisatrices de l'événement: Le CDRIML Le réseau linguistique Paris-Saclay et la Place du Numérique
10h30	Illettrisme et illectronisme
11h	Parcours d'accompagnement au numérique de personnes allophones Les Bons Clics - Emmaüs Connect
11h30	Pause
11h45	La formation de conseillers numériques Exemple de parcours vers la professionnalisation - Colombbus/ Dimension web
12h15	Exemple de collaboration entre linguistique et numérique par les ASL Massy
12h45	Conclusion



Thème 2023

Illettrisme, en parler pour avancer



QUI SOMMES-NOUS ?

CENTRE **D**E **R**ESSOURCES **I**LLETTRISME
ET **M**AÎTRISE DE LA **L**ANGUE





Le Centre de ressources illettrisme et maîtrise de la langue est un service public, financé par le Conseil régional d'Île-de-France.



Le CDRIML est porté par l'Éducation Nationale, en charge de la **formation tout au long de la vie**, au sein du Groupement d'Intérêt Public « GIP Compétences » de l'académie de Versailles.



Agence nationale
de lutte contre l'illettrisme

Le CDRIML travaille en lien avec la Mission régionale de lutte contre l'illettrisme.



Le CDRIML est fondé sur un partenariat entre les Centres académiques de Formation Continue (CAFOC) d'Île-de-France et le réseau Canopé.

INFORMER



répond et oriente
Numéro Vert
Illettrisme Info Service



propose des outils
et des ressources

PROFESSIONNALISER



propose des parcours
de professionnalisation

Pris en charge par  Région
île de France
pour les acteurs franciliens

CONSEILLER



accompagne
les initiatives



met en lien
sur le territoire

Le CDRIML participe à la sécurisation des parcours des personnes peu ou pas qualifiées.



CDRIML
Île-de-France

Les conseillers en formation continue sur le CDRIML

Ouest francilien

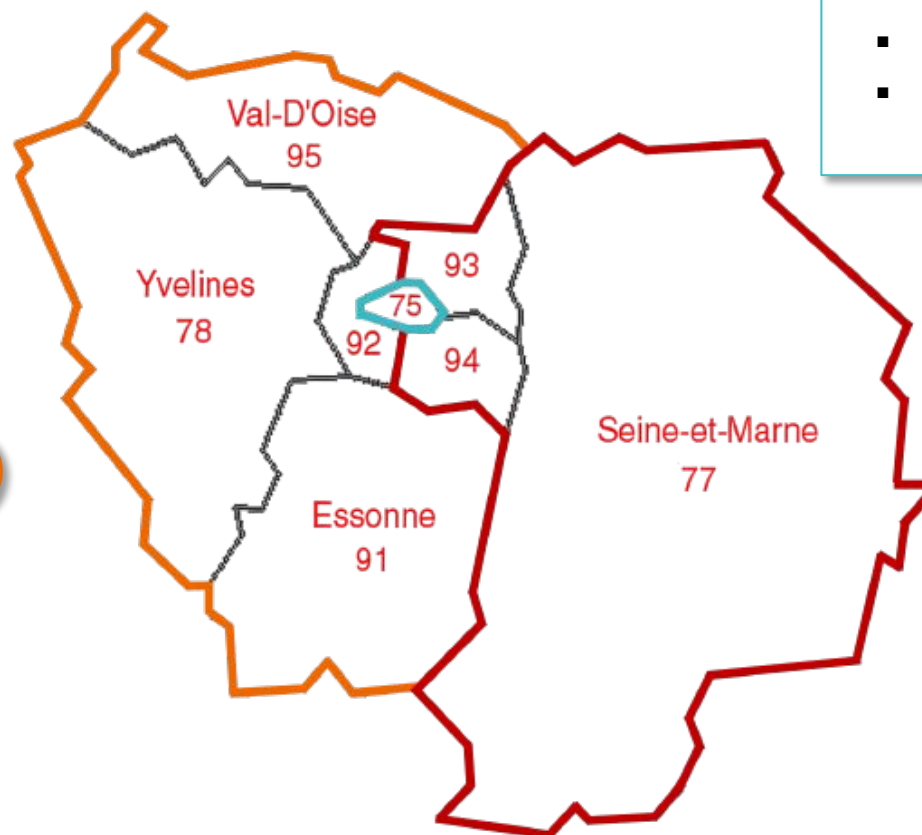
- Estelle Caillaud-Guillotin
- Sylvie Gillodts
- Joëlle Pochelu

78

91

92

95



Paris

- Anne Zarka
- Gabriel Kourchid

75

Est francilien

- Clémence Graber
- Frédéric Fioletti

77

93

94

Les sessions de professionnalisation du CDRIML



PARCOURS
Carte de compétences Région
3 modules

PARCOURS
Cartes mentales
2 modules

Faciliter l'expression et la valorisation des compétences

PARCOURS
CLéA
2 modules

PARCOURS
Innumérisme
2 modules

Animer une situation problème pour développer les compétences Apprendre à Apprendre

PARCOURS
Inclusion numérique
3 modules

Développer les compétences à l'écrit d'un public peu ou non lecteur/scripteur en insertion professionnelle

RECTEC : Découvrir la carte et ses usages

Utiliser les jeux de société en formation

Gérer l'hétérogénéité

Repérer pour orienter

Le réseau linguistique Paris-Saclay



EMPLOI
INSERTION
FORMATION

Réseau porté par la MEIF Paris-Saclay

Territoire: Communauté Paris-Saclay et Communauté de communes Pays de Limours

Objectif: **sécuriser les parcours** des demandeurs d'emploi du territoire rencontrant des difficultés linguistiques

Missions:

- Faciliter la lisibilité de l'offre linguistique locale (annuaire; cartographie)
- Animer et coordonner le réseau des acteurs linguistiques (une quarantaine de partenaires)
- Renforcer l'interconnaissance entre acteurs
- Proposer des actions linguistiques en complément de l'offre de droit commun; ateliers de français pour l'emploi; ateliers français par le numérique

Site internet: <http://linguistique-paris-saclay.fr/>



Nathalie WIRT

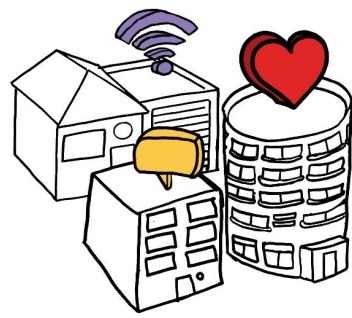
Chargée d'animation du réseau linguistique Paris-Saclay

07 60 76 30 81

n.wirt@meif.fr

Site internet :

<https://placedunumerique.com/>



Place du Numérique

Site internet SUN :

<https://lasemainenumerique.org/>



Nos missions :

💡 Favoriser le déploiement de formations et dispositifs d'accompagnement

🤝 Développer des partenariats avec les acteurs du numérique

📚 Permettre la découverte des métiers du numérique

🌍 Accompagner la population dans l'acculturation, l'autonomie, la montée en compétences et l'employabilité à travers le numérique

Notre programmation :

💻 Atelier de médiation numérique en collectif et en individuel (lundi / mardi / jeudi / vendredi)

🎮 Club de jeux vidéo tous les mercredis

👤 Aide aux démarches administratives

👩‍🎓 Passerelle vers les formations aux métiers du numérique



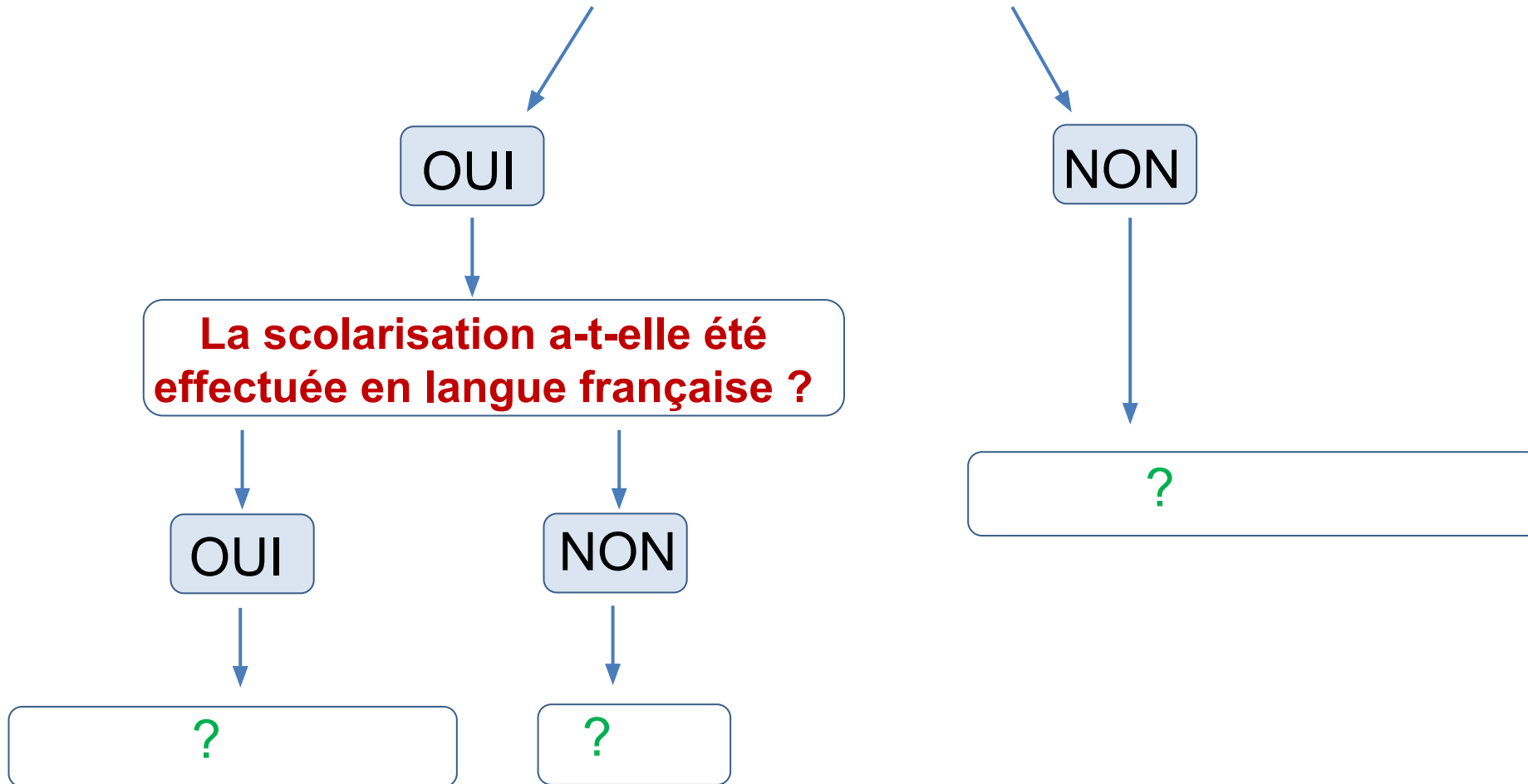
I - L'illettrisme, c'est quoi exactement ?

2 minutes pour échanger sur cette
question avec la personne derrière vous;

Se repérer dans le vocabulaire :

Placez les mots ILLETRISME – ANALPHABETISME - FLE

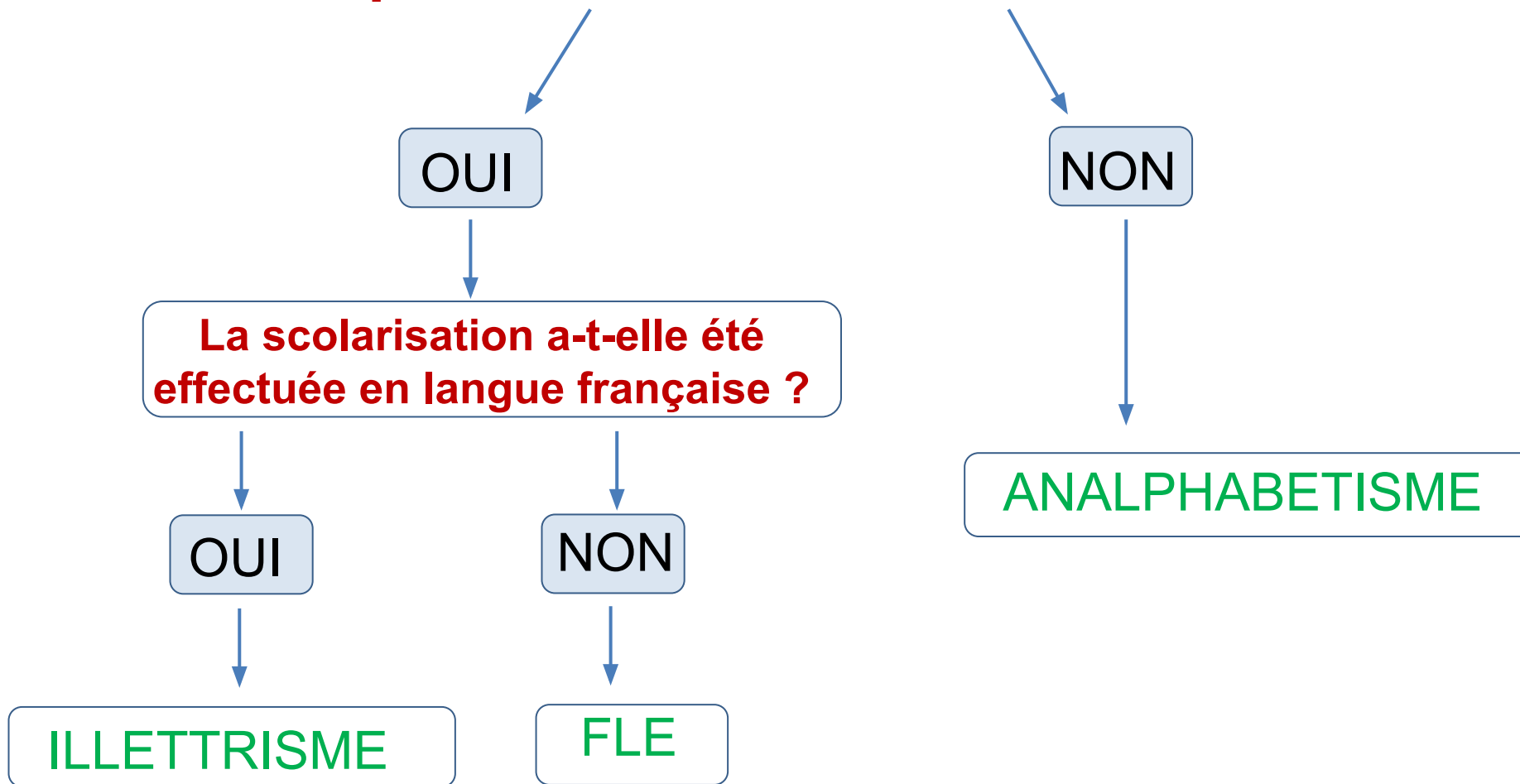
La personne a-t-elle été scolarisée ?



Se repérer dans le vocabulaire :

Placez les mots ILLETRISME – ANALPHABETISME - FLE

La personne a-t-elle été scolarisée ?



Définitions en France



ILLETTRISME

Situation de personnes scolarisée mais dont les apprentissages n'ont pas abouti à une maîtrise suffisante de la lecture, de lecture ou du calcul.

Situation de Français Langue Etrangère (FLE)

Personnes immigrées qui ont été scolarisées dans un autre pays mais qui ne maîtrisent pas les bases du français

ANALPHABETISME

Situation de personne qui n'a jamais été scolarisée



Exemple d'écrits relevant de l'illettrisme

le samedi che ré avarache.
cha de la véde de té leune.

**QUI est en situation d'illettrisme en France
aujourd'hui selon vous ?
Age, lieu d'habitation, catégories socio-pro....**

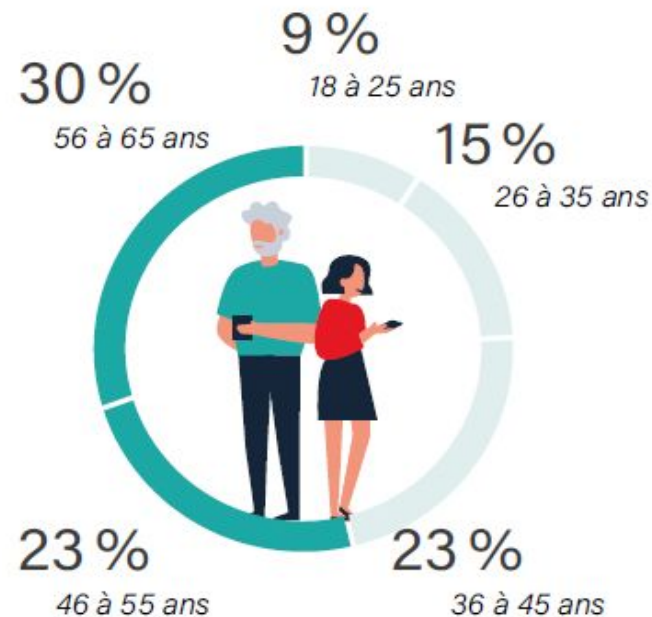
Proposition : 2 minutes pour échanger sur cette question
avec la personne derrière vous.

Quelques chiffres sur l'illettrisme

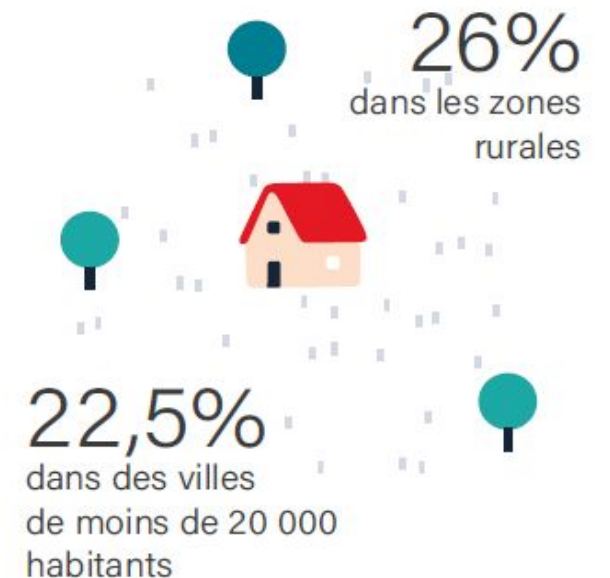
En France, l'illettrisme touche **7% de la population** (soit 2,5 millions de personnes).

SUR LES 2,5M DE PERSONNES CONCERNÉES :

+ de **50%**
ONT PLUS DE 45 ANS



50%
VIVENT DANS DES ZONES
FAIBLEMENT PEUPLÉES





II - L'illectronisme, c'est quoi exactement ?

Définition



**L'INCAPACITÉ D'ACCÉDER AU RÉSEAU INTERNET
AINSI QU'AUX OUTILS TECHNOLOGIQUES**



**L'ABSENCE D'APPROPRIATION DES OUTILS
TECHNOLOGIQUES**



**L'INHABILITÉ À MAÎTRISER ET COMPRENDRE LES
INFORMATIONS DISPONIBLES**

Définition



L'illectronisme suppose que 3 de ces 5 domaines ne soient pas maîtrisés :

- la recherche d'information,
- la communication en ligne,
- l'utilisation de logiciels,
- la protection de la vie privée
- et la résolution de problèmes en ligne.

Quelques chiffres sur l'illectronisme



En 2021 en France, l'illectronisme touche **? % de la population.**

2 minutes pour échanger sur cette question avec la personne derrière vous.

Quelques chiffres sur l'illectronisme

En 2021 en France, l'illectronisme touche **15 % de la population**

Les personnes **les plus âgées** sont les plus touchées par l'illectronisme :
62% des plus de 75 ans
2% des 15-24 ans

L'illectronisme est aussi fortement lié au **diplôme**, au niveau de vie et à la profession.



III- A quel endroit se croisent l'illectronisme et l'illettrisme?

chiffres croisés : illettrisme et illectronisme

+ de **50%**

**DES PERSONNES QUI
ONT DU MAL AVEC LA
LECTURE, LE CALCUL
OU L'ÉCRITURE**

expriment des freins
à la connexion et
l'utilisation des outils
numériques au
quotidien

(manque de maîtrise des outils
numériques, équipement
trop ancien, ou manque
d'équipement ou d'accès),

20%

DES ADULTES
rencontrent des
difficultés en lecture,
écriture ou calcul,
impactant leurs
capacités à utiliser
pleinement les outils
numériques

28%

DES NON DIPLÔMÉS
ont renoncé à accomplir
une démarche en
ligne en 2021



Source : baromètre du numérique 2021

Et ensuite ?

TOUJOURS Croiser les informations dans plusieurs domaines, autres entretiens à proposer

Aider à expliciter la
demande de la personne

Rassurer la personne

Motiver la personne

- Dédramatiser, accompagner, orienter vers un parcours de formation de savoirs de base



0800 11 10 35

**Service & appel
gratuits**

*Nos sessions de
professionnalisation
qui pourraient vous
intéresser*

**« Accompagner les
publics vers la
certification CLéA »**

**« Français sur mesure à
destination des conseillers
numériques pour le public
non communiquant en
français »**

Repérer pour orienter

Les cartographies



RÉSEAU ALPHA

Le réseau pour l'apprentissage du français
en Île-de-France

<https://www.reseau-alpha.org/>



<http://www.anlci.gouv.fr/>

Espaces "Facile à lire". Bibliothèques et lieux de médiation



**facile
à lire**

https://umap.openstreetmap.fr/fr/map/espaces-facile-a-lire-bibliotheques-et-lieux-de-me_465977#2/14.6/72.8

Les dispositifs régionaux

